

“ Machines à B...” de Philippe LEGALL

Philippe LEGALL fait parti des artistes qui marquent par leurs œuvres et leur univers créatif l'hôtel - restaurant “Les Tourelles”.

En 2006, la première expo du sculpteur avait interpellée les visiteurs fascinés autant par la précision du mécanisme que la subtile élégance de ses structures.

La main habile, l'œil qui saisit l'équilibre, le sens de l'esthétisme et cet humour facétieux qui paraphe chacune de ses machines animées, font de Philippe LEGALL un poète 3D.

Alors qui mieux que lui aurait pu exposer aux Tourelles lors des premières semaines “objectif zéro carbone en Baie de Somme” ?

Ce sculpteur qui prône la modestie de ses matériaux employés, qui se délecte à sublimer ces petits bouts de rien.

“ Brols de baie...” et objets indigènes de Philippe LEGALL

*“un regard aiguisé , pour ramasser
des bonnes intentions, pour sensibiliser
de la bonne volonté, pour agir
une savante dose d'humour, pour l'optimisme
une main un peu habile, pour recycler”*

Philippe LEGALL

partagera son art, avec toutes les bonnes volontés
qui participeront à ses ateliers



de **recyclage créatif** aux Tourelles
les samedi 25 octobre et 7 novembre 2009,
durant les premières semaines “objectif
zéro carbone en baie de Somme”.

Ces “ petits machins”, ces “riens du tout” comme aime à les appeler Philippe LEGALL, ces **brols de Baie** ; une fois assemblés ces **objets indigènes** deviennent des petits chefs-d'œuvre à haute teneur en éco-gestes !

Les Tourelles Hôtel ** Restaurant

+ d'infos :

contacter

Dominique Ferrelira da Silva

dominique.fds@lestourelles.com

2 et 4, rue Pierre Guerlain F- 80550 LE CROTOY

T: +33 (0) 3 22 27 16 33 M: info@lestourelles.com

www.lestourelles.com





tout sur
 les semaines objectif zero carbone
 en Baie de Somme :
www.baiedesomme.com

+ d'infos :
 contacter
 Dominique Ferreira da Silva
dominique.fds@lestourelles.com

C'est avec engagement que l'hôtel-restaurant
 "Les Tourelles" participe aux semaines
 " objectif zéro carbone en baie de Somme "



L'hôtel-restaurant situé au Crotoy , a obtenu
 l'Ecolabel européen en 2007, cette distinction
 s'inscrit dans sa démarche environnementale
 entreprise pour un tourisme durable et
 responsable.

En 2008, un bilan carbone complet a été réalisé
 pour l'hôtel-restaurant, incluant les transports de ses clients.
 Ce parcours mené pour arriver à réduire son empreinte en CO2 ,
 « Les Tourelles » le partage bien volontiers .

*« Toute l' équipe des Tourelles s'est investie et c'est non sans
 une certaine fierté que chacun démontre dans son travail que
 des solutions sont possibles, que les éco-gestes portent leurs
 fruits , sans rien enlever au charme ni à la qualité du lieu !
 « c'est avant tout un acte civique, responsable et solidaire. »*

Les actions proposées durant ces deux semaines par
 "Les Tourelles " ont toutes le même but :
sensibiliser pour rejeter le moins de CO2 possible
 et ainsi préserver la baie de Somme et son exceptionnelle
 qualité environnementale.

Les actions au programme :



du 24 octobre au 8 novembre

Le restaurant "Les Tourelles" :

en plus des plats et suggestions dits « bas-carbone » figurant à la carte du restaurant, **Philippe Carré**, chef de cuisine, proposera midi et soir son **menu locavore** uniquement composé de produits locaux !
« goût et saveurs du terroir seront au menu »



L'hôtel "Les Tourelles" :

accueillera **Laurent Mancaux** apiculteur en baie de Somme, pour une intervention sur l'**abeille domestique**.
Trois rendez-vous seront proposés au public

(inscription souhaitée : tél 03 22 27 16 33)

- Le mercredi 28 octobre 18h00
- Le samedi 31 octobre 18h00
- Le mercredi 4 novembre 18h00

Découvrir l'Abeille domestique *apis mellifera* véritable bio-indicateur, élément clé pour le maintien de la bio-diversité.

Présentation de 45 minutes suivies de questions/réponses permettant de mieux connaître cette merveilleuse petite bête et déguster son miel .

du 24 octobre au 8 novembre :

Le jardin des Tourelles devient un **relai vélo**.

Les clients de l'hôtel pourront louer et de disposer d'un vélo depuis l'hôtel.

(vélo sur réservation et en fonction des vélos disponibles;
plus d'info: tél 03 22 27 16 33)

en partenariat avec deux loueurs de vélos en baie

www.nosshoes-baiedesomme.com ,

www.velo-baie-somme.com



L'hôtel "LES TOURELLES" :

soutient l'action menée par les partenaires d'activités sportives et nature

le Club de kayak La Baie des Phoques,
à Saint-Valery-sur-Somme

La Maison des Guides,

kayak & pirogues à Saint-Valery-sur-Somme

Promenade en Baie,

au Crotoy

Ces associations organisent durant les semaines objectif zéro carbone des **opérations de nettoyage** en baie de Somme à pied et en kayak .

« Les Tourelles » se charge de collecter et de recycler ces détritux .

+ d'infos :

www.baiedesphoques.org
www.guides-baiedesomme.org
www.promenade-en-baie.com



Les Tourelles
Hôtel ** Restaurant

www.lestourelles.com



le samedi 24 octobre 2009 à 18h30

aura lieu le vernissage de l'Exposition "**Machines à B.**"

du 25 octobre au 7 décembre 2009 .

Les Machines animées et objets indigènes du sculpteur **Philippe Legall**, fabriqués avec des fragments rendus par la mer trouveront place dans les salons de l'hôtel.



En parallèle à son exposition **Philippe Legall** contribuera aux temps forts de l'hôtel avec le **recyclage créatif** :

Bois flottés, fragments de plastique, filtres de mégot... trouveront une seconde vie, dans les ateliers

"**brols de Baie**"

Avec la bonne volonté des participants (petits et grands), Philippe Legall transformera en « assemblages » les débris et autres détritrus ramassés lors de balades citoyennes.



Le samedi 24 octobre :

Première action de **recyclage créatif** avec "**la forêt de bonnes intentions**"

atelier accessible à tous (inscription souhaitée tél 03 22 27 16 33)

L'après-midi sera consacré à la réalisation en commun d'une installation devant « Les Tourelles » composée de totems confectionnés avec tous les bouchons en plastique collectés.



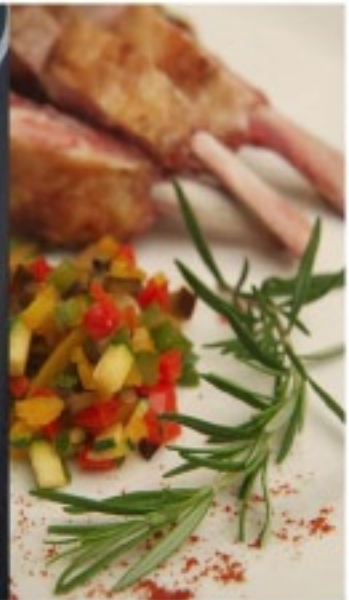
Le samedi 7 novembre :

Seconde action de **recyclage créatif** avec la création "**d'objets indigènes**"

atelier accessible à tous (inscription souhaitée tél 03 22 27 16 33)

Cette fois l'après-midi sera consacré à la fabrication de mobiles, d'objets assemblés à partir des fragments trouvés.

Ces "petits machins", ces "riens du tout" comme aime à les appeler Philippe Legall, ces brols de Baie ; une fois assemblés deviennent des petits chefs-d'œuvre à haute teneur en éco-gestes ! et seront vendus au profit d'une association caritative.



Partenaire des semaines "objectif zérocarbone en baie de Somme" du 24 octobre au 8 novembre 2009, L'hôtel - restaurant "les Tourelles" propose son menu locavore composé uniquement de produits locaux de la baie de Somme et ses environs.



● les légumes :

la ferme des prés salés, (80) Noyelles sur mer
la Neuvilleoise, (80) Forest Montiers

● agneau de prés salés:

boucherie guy Lagache, (80) Friaucourt

● salicornes et herbes de la baie :

Thierry Leprêtre „pêcheur à pied”, (80) Le Crotoy

● poissons:

Alain Delaby, (80) Saint Valery

● miel de la baie de Somme

Laurent Mancaux, 80 Saint Valery

Les Tourelles

Hôtel ** Restaurant

2 et 4, rue Pierre Guerlain
F- 80550 LE CROTOY
T: +33 (0) 3 22 27 16 33
M: info@lestourelles.com
www.lestourelles.com



Fort de l'écolabel européen obtenu en juin 2007, l'hôtel - restaurant "Les Tourelles" entend promouvoir une gastronomie locale de qualité.

Philippe Carré, chef de cuisine, propose une cuisine inventive à base de produits frais et de saison, sélectionnant avec soin légumes, poissons, viandes auprès de producteurs locaux. Les Suggestions et plats dits "bas-carbone" figurent toute l'année à la carte du restaurant.

réservation
vivement conseillée

menu locavore à 30 €



Crème de potiron de la « ferme des prés-salés »
aux brisures de châtaignes



Filet de bar de ligne de nos côtes saisi aux légumes de saison,
sa crème à l'obione des molières de la baie



Gigot d'agneau d'Estran rôti au miel de la baie de Somme,
poêlée de champignons de nos sous-bois



Soufflé glacé aux baies d'argousiers, sa crème de noisettes.

